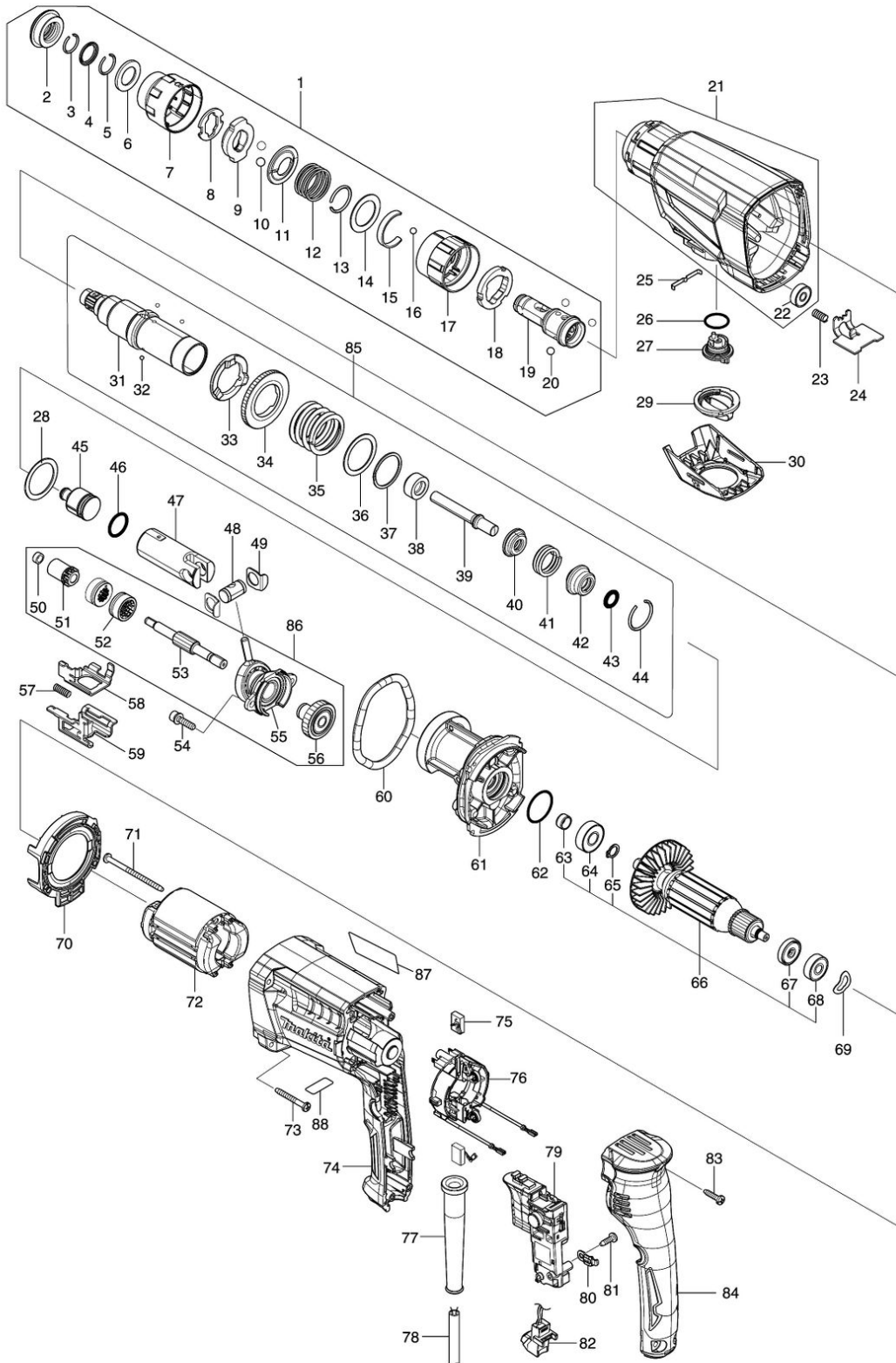


Model No.HR2670FT 26MM COMBINATION HAMMER



Nr.	Part nr.	Name
001	127219-7	Boor/beitelhouder HR3012FC
002	422570-3	Adfdekkap HR3012FC
003	233989-9	Veerring 14 Hr2300
004	346834-0	Sluitrevet 16Mm Hr2631F
005	233992-0	Borgveer 15 Hr2300
006	253467-3	Revet 17mm HR3012FC
007	459162-5	Boorkopafdekkap HR3012FC
008	347687-0	Plaat HR3012FC
009	310926-1	Stopper HR3012FC
010	216022-2	Stalen Kogel 7.0 Hr2400
011	347745-2	Geleidingssluitring HR3012FC
012	232554-1	Drukveer 26 HR3012FC
013	233924-7	Borgring 21 Hr2450Ft
014	253468-1	Sluitring 24mm HR3012FC
015	232555-9	Bladveer HR3012FC
016	216018-3	Stalen Kogel 5.0
017	459159-4	Afdekkap A HR3012FC
018	347496-7	Wisselring A HR3012FC
019	327264-4	Gereedschaphouder HR3012FC
020	216013-3	Stalen Kogel 6 LF1000 P
020-1	216062-0	Lagerbal 6mm HR2670FT P
021	137222-0	Tandwielhuis HR2670
022	210143-2	Kogellager 626Zz
023	233360-7	Drukveer 4 Hr23/2600
024	347C59-7	Borgplaat HR2670_FT
025	232286-0	Bladveer Hr2631F
026	213278-8	O-Ring 17 Hr2440/50
027	137166-4	Schakelknop HR2670_FT
027C10	263005-3	Rubber Pen 6 AC320H P
028	267153-0	Sluitring 30 Hr2300
029	455394-2	Beitelblokkeerkap Hr2630/31
030	4130H9-3	Schakelknopkap HR2670_FT
031	141W50-5	Boorgeleider HR2670FT P
032	216019-1	Stalen Kogel 3 P
032-1	216061-2	Stalen Kogel 3 A
033	327D75-1	Koppelring HR2670FT
034	227B57-0	Tandwiel 40 HR2670FT
035	234148-8	Drukveer 31Mm Hr2300
036	267153-0	Sluitring 30 Hr2300
037	257932-4	Borgring Spiro30 Hr2300
038	327D80-8	Bus 9mm HR2670FT
039	327D82-4	Slagbout B HR2670FT
040	325792-3	Revet 10 Hr2601
041	234149-6	Drukveer 20 Hr2601
042	325793-1	O-Ring Huis B Hr2601
043	213073-6	O-Ring 9 Hr2440/50

Nr.	Part nr.	Name
044	233979-2	Veerring 28 Hr2300
045	325784-2	Slaghamer Hr2300
046	213258-4	O-Ring 17.5
047	327D74-3	Cilinder HR2670_FT
048	327D79-3	Zuigerpen HR2670_FT
049	347C60-2	Geleideplaat HR2670_FT
050	257A41-5	Ring 6 HR2670FT
051	227B56-2	Tandwiel 9 HR2670FT
052	310678-4	Koppelingsplaat DHR283
053	327D78-5	Koppeling as HR2670FT
054	265D67-1	Inbusb. M5x20mm HR2670_FT
055	219036-0	Schommellager 9-15 HR2670FT
056	141W51-3	Tandwiel 30 cpl HR2670FT
057	234343-0	Drukveer 35 Hr2631F
058	346833-2	Wisselplaat B Hr2631F
059	346832-4	Wisselplaat A Hr2631F
060	213728-3	O-Ring 68
061	141W46-6	Binnehuis cpl HR2670_FT
062	213407-3	O-Ring 26 A
063	257A43-1	Bus 9mm HR2670FT
064	211289-7	Kogellager 6000Ddw Hm1213C A
065	257408-1	Borgring S-10 EM4351UH A
066	510613-4	Anker 240v HR2670_FT
067	681652-2	Isolatie J180D
068	210045-2	Kogellager 627Ddw A
069	267804-5	Borgring 15 DLS211Z A
070	4130J1-3	Tussenplaat HR2670_FT
071	266340-8	Tap Schroef 4X65Mm
072	634864-6	Veld 240v HR2670_FT
073	266351-3	Schroef 4X35 A
074	4130H7-7	Motorhuis HR2670FT
075	194074-2	Koolborstel Set Cb-325
076	632V64-4	Koolborstelhoud HR2670_FT
077	682566-8	Kabeltule 10-110
078	695123-3	Netsnoer 2X1.50 4.0Mtr A
079	651086-3	Schakelaar Hr1840*
080	687682-1	Trekontlaster
081	265B74-2	Tapschr 4x14mm GA9070Y A
081-1	265B74-2	Tapschr 4x14mm GA9070Y A
082	631937-6	Licht Circuit Hr2611Ft
083	265B67-9	Tapschr 4x18mm DGA520 A
083-1	265B67-9	Tapschr 4x18mm DGA520 A
084	4130H8-5	Handgreepkap HR2670_FT
085	137230-1	Boor/beitelhouder HR2670FT
086	137224-6	Nokkenas HR2670_FT
087	8147V7-4	Label HR2670FT

Partdrawing for HR2670FT - Combihamer



Nr.	Part nr.	Name
088	8147V8-2	Label serienr HR2670FT