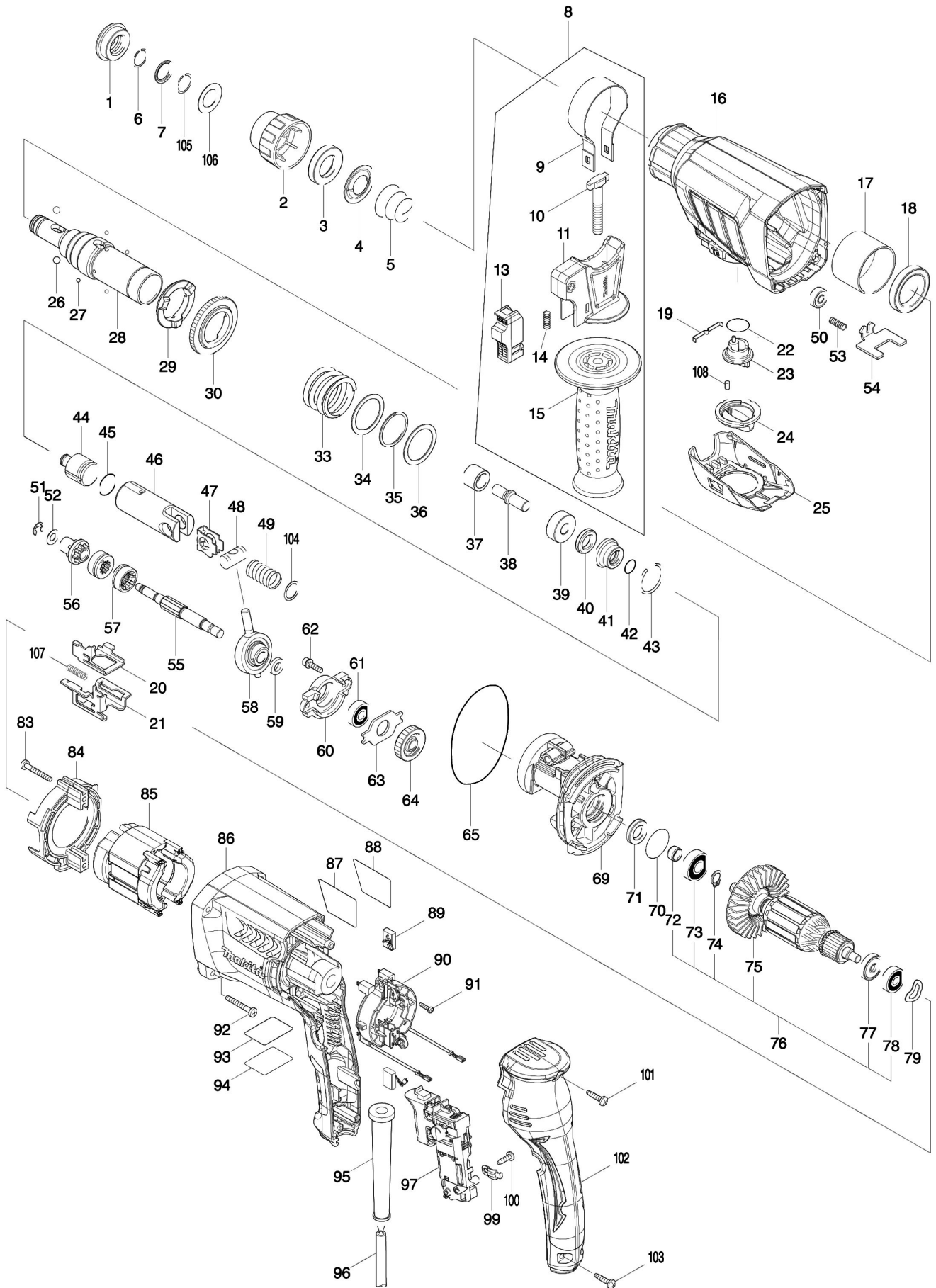


# Partdrawing for HR2630TX12 - Combihamer



Nr.	Part nr.	Name
001	286288-8	Rubber Stofkap 35 Hr2300
002	455393-4	Beitelblokkeerkap Hr2630/31 A
003	325813-1	Blokkeerring 21 Hr2300
004	346177-0	Geleidering Hr2300
005	233916-6	Drukveer 21-29 Hr2440/50
006	233989-9	Veerring 14 Hr2300
007	346834-0	Sluitrevet 16Mm Hr2631F
008	122878-2	Zijhandgreep combihamer
009	346181-9	Handgreepbeugel (122878-2) P
010	266349-0	Bout Tbv Handgreep P
011	451539-0	Gripbasis (122878-2) Hr2300 P
013	141765-6	Blokkeerknop Cmpl Hr2630*
014	233360-7	Drukveer 4 Hr23/2600
015	154935-8	Handgreep Bdf454 P
016	142971-6	Tandwielhuis Hr2630F
016A	213636-8	Keerring (Olie) 25 Hr2460
017	331890-3	Bus Hr2300
018	211294-4	Kogellager 6806Llu
019	232286-0	Bladveer Hr2631F
020	346833-2	Wisselplaat B Hr2631F
021	346832-4	Wisselplaat A Hr2631F
022	213278-8	O-Ring 17 Hr2440/50
023	455392-6	Verstelknop Hr2631
024	455394-2	Beitelblokkeerkap Hr2630/31
025	455391-8	Afdekkap Hr2631F
026	216022-2	Stalen Kogel 7.0 Hr2400
027	216019-1	Stalen Kogel 3 P
028	142973-2	Boor/Beitelhouder Hr2630 A
028A	213344-1	Keerring 9 Hr2811 A
029	332139-4	Aandrijfflens Hr2300 A
030	227360-7	Tandwiel 51 Hr2300 A
033	234148-8	Drukveer 31Mm Hr2300
034	267153-0	Sluitring 30 Hr2300
035	257932-4	Borgring Spiro30 Hr2300
036	267153-0	Sluitring 30 Hr2300
037	325782-6	Bus 9A Hr2300
038	325789-2	Slagstuk A Hr2300
039	325794-9	Vulring 10A Hr2300
040	424267-0	Stootring 12 Hr2300
041	325798-1	O-Ring Huis A Hr2300
042	213073-6	O-Ring 9 Hr2440/50
043	233979-2	Veerring 28 Hr2300
044	325784-2	Slaghamer Hr2300
045	213258-4	O-Ring 17.5
046	310345-1	Zuiger-Cilinder Hr2300
047	346036-8	Geleidingsplaat Bhr261Rde

Nr.	Part nr.	Name
048	324215-8	Zuigerpen Hr2440/50 A
049	234098-7	Drukveer 14 Bhr261Rde
050	210137-7	Kogellager 606Zz A
051	257336-0	Stopring Ext U6 Bhr242
052	253186-1	Sluitring 7 BSS610 P
053	233360-7	Drukveer 4 Hr23/2600
054	346831-6	Blokkeerplaat Hr2631F
055	326448-1	Tandwielas Hr2631F
056	227359-2	Tandwiel 10 Hr2630/31
057	332125-5	Koppelingsplaat Hr2631F
058	219014-0	Schommellager 10 Bhr200 A
059	257321-3	Ring 8 Mt870
060	310344-3	Lagerhuis Hr2300
061	210046-0	Kogellager 608Zz A
062	266437-3	Inbusbout M4X16 A
063	285735-6	Lagerborging Hr2300
064	227719-8	Tandwiel 26 Hr2300
065	213728-3	O-Ring 68
069	141572-7	Binnenhuis Hr2300 A
069A	443153-6	Dempingsvilt Hr2300
070	213407-3	O-Ring 26 A
071	213678-2	Keerring 12Mm Hr3210Ft A
072	262569-4	Bus 9 Hr2300
073	211061-7	Kogellager 6000Lib A
074	961006-2	Borgring S-10 EBH341L P
075	240121-8	Waaier 65 Hr2300
076	515359-7	Anker 240V Hr2600
077	681652-2	Isolatieing Jr180D
078	210045-2	Kogellager 627Ddw A
079	267804-5	Borgring 15 DLS211Z A
083	266361-0	Tap Schroef 4X30Mm 9554Nb
083-1	265B70-0	Tapschr 4x30mm DGA520
084	451527-7	Tussenplaat Hr2300
085	626634-7	Veld Hr2600
086	451536-6	Motorhuis Hr2600
087	850M21-8	Naamplaat Hr2630
088	819390-8	BESCHERMLABEL HR2300 #
089	194074-2	Koolborstel Set Cb-325
090	638655-7	Koolborstelhouder Hr2300
091	266556-5	Met.Schroef Ck 3X12Mm Hr2300
092	266361-0	Tap Schroef 4X30Mm 9554Nb
092-1	265B70-0	Tapschr 4x30mm DGA520
093	850M25-0	Label Serienr Hr2630
094	819389-3	BESCHERMLABEL HR2300 #
095	682566-8	Kabeltule 10-110
096	695123-3	Netsnoer 2X1.50 4.0Mtr A

# Partdrawing for HR2630TX12 - Combihamer



<b>Nr.</b>	<b>Part nr.</b>	<b>Name</b>
097	651090-2	Schakelaar Tg853Tb Hr2650/51 A
099	687682-1	Trekontlaster
100	266385-6	Tapschroef 4X14 Ga7020 A
100-1	265B74-2	Tapschr 4x14mm GA9070Y
101	266326-2	Tap Schroef 4X18mm P
101-1	265B67-9	Tapschr 4x18mm DGA520 A
102	451528-5	Handgreepdeksel Hr2300
103	266326-2	Tap Schroef 4X18mm P
103-1	265B67-9	Tapschr 4x18mm DGA520 A
104	267447-3	Sluitring 14 Hr2300
105	233992-0	Borgveer 15 Hr2300
106	267114-0	Sluitring 17 Hr2300 A
107	234343-0	Drukveer 35 Hr2631F
108	263005-3	Rubber Pen 6 AC320H P