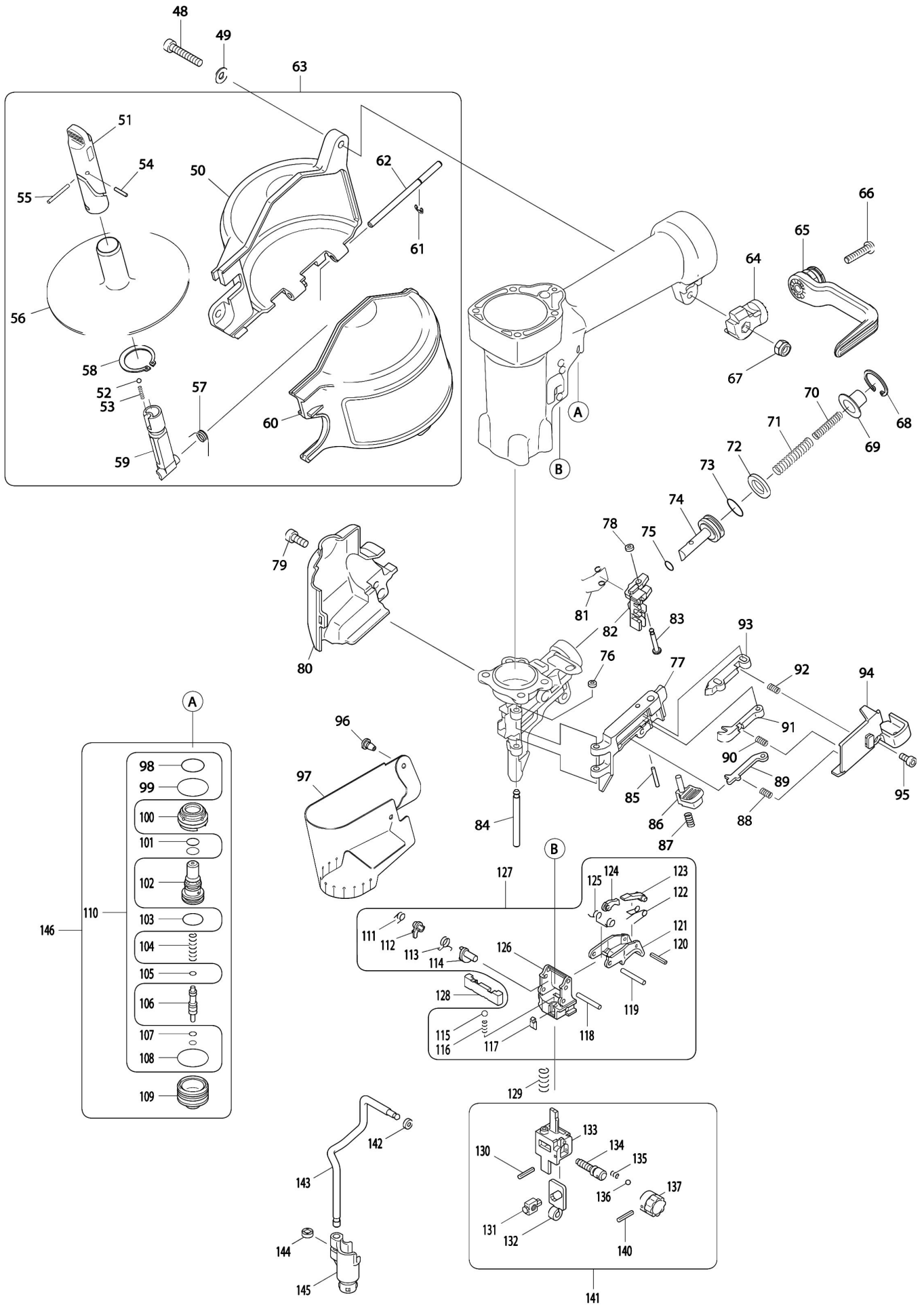


Nr.	Part nr.	Name
001	266233-9	Zeskantbout M5X12 P
002	267343-5	Platte Ring 5
003	419764-9	Uitlaatkap
004	413106-9	Filter
005	419763-1	Afdichting Deksel
006	266369-4	Inbusbout M5X20
007	318252-2	Bovendeksel
008	234055-5	Drukveer 27*
009	213021-5	O-Ring 5
010	213393-8	O-Ring 23
011	213458-6	O-Ring 34
012	419770-4	Hoofdklep
013	213510-0	O-Ring 36
014	331744-4	Hoofdklep Geleider
015	213561-3	O-Ring 42
016	194736-2	Revisieset At450H
017	267344-3	Platte Ring 18
018	421993-2	Stootkussen Achter
019	213282-7	O-Ring 17
020	165458-1	Slagpen An510H P
021	135135-9	Slagpen Set An510H*
022	421994-0	Klepstoel
023	331743-6	Cilinder Houder
024	331742-8	Cilinder P
025	213462-5	O-Ring 33
026	213643-1	O Ring 26 An510H A
027	162249-1	Pakking, Bovendeksel- *
028	866113-5	Naamplaat An510H
029	819333-0	Label Makita Logo R
031	819334-8	Label Makita Logo L
033	188650-2	Behuizing An510H
033A	816919-1	Indicatielabel
034	421992-4	Stootkussen Voor
035	213491-8	O-Ring 31 An510H/At450H P
036	213034-6	O-Ring 3
037	158171-8	Slagpengeleider Compleet*
038	266369-4	Inbusbout M5X20
039	951078-5	Spanstift
040	951078-5	Spanstift
041	951078-5	Spanstift
042	951069-6	Borgpen 3X20Mm P
043	413105-1	Inlaatfilter
044	213506-1	O-Ring 36 Tbv 3/4 Dop P
045	318108-9	Inlaatdeksel
046	286280-4	Kap Af500Hp
047	243105-5	Insteeknippel H22PM

Nr.	Part nr.	Name
048	265570-8	Inbusbout M5X28
049	267343-5	Platte Ring 5
050	419768-1	Magazijn
051	419767-3	Schakelbus
052	216040-0	Stalen Kogel 3.5 A
053	233492-0	Drukveer 2*
054	268169-8	Pen 2,5 An711/911H P
055	268167-2	Pen 2,5
056	419766-5	Wisselplaat*
057	233505-7	Torsieveer 7
058	961105-0	Borgring S-25*
059	419765-7	Schakelas
060	158916-4	Deksel Tbv Magazijn Compleet
060A	808229-0	Label, Tbv Magazijn An510H
061	259042-3	Stopring E-3
062	268171-1	Pen 4
063	135257-5	Magazijn Compleet
064	162255-6	Haakaansluiting An250/450
065	419843-3	Haak An450
066	265176-2	Schroef
067	931202-6	Zeskantmoer M5 A
068	962101-1	Borgring R-21
069	345777-3	SCHOTELRING DJV142 P
070	233493-8	Drukveer 6
071	233494-6	Drukveer 6 *
072	262121-8	Rubber Ring 13 *
073	213154-6	O-Ring 14 DHW080 P
074	324750-6	Zuiger *
075	213007-9	O-Ring 8 *
076	262120-0	Urethaan Ring 3 An-Series
077	310189-9	Deur
078	262120-0	Urethaan Ring 3 An-Series
079	265903-7	Inbusbout M5X12 At450H A
080	419762-3	Deksel, Contactarm- *
081	231652-8	Torsieveer 6
082	310116-6	Aanvoerklauw
083	256463-0	Kraagpin 3-4
084	268170-3	Pen 4
085	268183-4	Pen 3
086	162247-5	Deblokkeerhandel *
087	234013-1	Drukveer 5 *
088	233133-8	Drukveer 4 BHX2501
089	344995-0	Borgklauw
090	233133-8	Drukveer 4 BHX2501
091	311998-9	Nagelhouder
092	233133-8	Drukveer 4 BHX2501

Nr.	Part nr.	Name
093	311997-1	Arm
094	419761-5	Deurkap *
095	265903-7	Inbusbout M5X12 At450H A
096	421418-6	Rubber Pen 9,5
097	413107-7	Afdekkap #
098	213233-0	O-Ring 15 *
099	213275-4	O-Ring 18 Hm0871C
100	419732-2	Schakelklepgeleiding
101	213968-3	O-Ring 7
102	419733-0	Regelklep P
103	213185-5	O-Ring 12,5 An-Series
104	233485-7	Drukveer 4*
105	213034-6	O-Ring 3
105A	213044-3	O-Ring 3 P
106	324743-3	Schakelklepsteel P
106A	326189-9	Schakelklepsteel A
107	213979-8	O-Ring 3 Af500Hp
107A	213640-7	O-Ring 3
108	213275-4	O-Ring 18 Hm0871C
109	331741-0	Schakelklephuis
110	194736-2	Revisieset At450H
111	233501-5	Torsieveer 5*
112	310199-6	Afstandhouder
113	233502-3	TORSIEVEER 6 P
114	310310-0	Ontgrendelpal
115	216024-8	Stalen Kogel 4
116	233490-4	Drukveer 2*
117	419743-7	Afdekplaat Tbv Startveer
118	268168-0	Pen 3
119	268168-0	Pen 3
120	951007-8	Spanstift 2-12
121	310294-2	Schakelknop
122	231699-2	Torsieveer 4
123	310196-2	Hendel
124	310198-8	Hefboom
125	233503-1	Torsieveer 4
126	419844-1	Schakel Montage Plaat
127	135231-3	Schakelknop Assy P
128	310293-4	Schakelstang
129	234012-3	Drukveer 6
130	951010-9	Spanstift 2-14*
131	310201-5	Stelelement An250
132	345775-7	Stelplaat*
133	310234-0	Stelblok (Boven) P
134	324745-9	Asafsteller An-Series*
135	233491-2	Drukveer 2

Nr.	Part nr.	Name
136	216031-1	Stalen Kogel 2,3Mm An-Series
137	158747-1	Afsteller Cpl An/Ar-Serie
140	951010-9	Spanstift 2-14*
142	262120-0	Urethaan Ring 3 An-Series
143	324751-4	Arm
144	262128-4	Urethaan Ring 4
145	310240-5	Contactpunt
146	135598-9	Schakelklep Cmpl. An510H P



Nr.	Part nr.	Name
001	266233-9	Zeskantbout M5X12 P
002	267343-5	Platte Ring 5
003	419764-9	Uitlaatkap
004	413106-9	Filter
005	419763-1	Afdichting Deksel
006	266369-4	Inbusbout M5X20
007	318252-2	Bovendeksel
008	234055-5	Drukveer 27*
009	213021-5	O-Ring 5
010	213393-8	O-Ring 23
011	213458-6	O-Ring 34
012	419770-4	Hoofdklep
013	213510-0	O-Ring 36
014	331744-4	Hoofdklep Geleider
015	213561-3	O-Ring 42
016	194736-2	Revisieset At450H
017	267344-3	Platte Ring 18
018	421993-2	Stootkussen Achter
019	213282-7	O-Ring 17
020	165458-1	Slagpen An510H P
021	135135-9	Slagpen Set An510H*
022	421994-0	Klepstoel
023	331743-6	Cilinder Houder
024	331742-8	Cilinder P
025	213462-5	O-Ring 33
026	213643-1	O Ring 26 An510H A
027	162249-1	Pakking, Bovendeksel- *
028	866113-5	Naamplaat An510H
029	819333-0	Label Makita Logo R
031	819334-8	Label Makita Logo L
033	188650-2	Behuizing An510H
033A	816919-1	Indicatielabel
034	421992-4	Stootkussen Voor
035	213491-8	O-Ring 31 An510H/At450H P
036	213034-6	O-Ring 3
037	158171-8	Slagpengeleider Compleet*
038	266369-4	Inbusbout M5X20
039	951078-5	Spanstift
040	951078-5	Spanstift
041	951078-5	Spanstift
042	951069-6	Borgpen 3X20Mm P
043	413105-1	Inlaatfilter
044	213506-1	O-Ring 36 Tbv 3/4 Dop P
045	318108-9	Inlaatdeksel
046	286280-4	Kap Af500Hp
047	243105-5	Insteeknippel H22PM

Nr.	Part nr.	Name
048	265570-8	Inbusbout M5X28
049	267343-5	Platte Ring 5
050	419768-1	Magazijn
051	419767-3	Schakelbus
052	216040-0	Stalen Kogel 3.5 A
053	233492-0	Drukveer 2*
054	268169-8	Pen 2,5 An711/911H P
055	268167-2	Pen 2,5
056	419766-5	Wisselplaat*
057	233505-7	Torsieveer 7
058	961105-0	Borgring S-25*
059	419765-7	Schakelas
060	158916-4	Deksel Tbv Magazijn Compleet
060A	808229-0	Label, Tbv Magazijn An510H
061	259042-3	Stopring E-3
062	268171-1	Pen 4
063	135257-5	Magazijn Compleet
064	162255-6	Haakaansluiting An250/450
065	419843-3	Haak An450
066	265176-2	Schroef
067	931202-6	Zeskantmoer M5 A
068	962101-1	Borgring R-21
069	345777-3	SCHOTELRING DJV142 P
070	233493-8	Drukveer 6
071	233494-6	Drukveer 6 *
072	262121-8	Rubber Ring 13 *
073	213154-6	O-Ring 14 DHW080 P
074	324750-6	Zuiger *
075	213007-9	O-Ring 8 *
076	262120-0	Urethaan Ring 3 An-Series
077	310189-9	Deur
078	262120-0	Urethaan Ring 3 An-Series
079	265903-7	Inbusbout M5X12 At450H A
080	419762-3	Deksel, Contactarm- *
081	231652-8	Torsieveer 6
082	310116-6	Aanvoerklauw
083	256463-0	Kraagpin 3-4
084	268170-3	Pen 4
085	268183-4	Pen 3
086	162247-5	Deblokkeerhandel *
087	234013-1	Drukveer 5 *
088	233133-8	Drukveer 4 BHX2501
089	344995-0	Borgklauw
090	233133-8	Drukveer 4 BHX2501
091	311998-9	Nagelhouder
092	233133-8	Drukveer 4 BHX2501

Nr.	Part nr.	Name
093	311997-1	Arm
094	419761-5	Deurkap *
095	265903-7	Inbusbout M5X12 At450H A
096	421418-6	Rubber Pen 9,5
097	413107-7	Afdekkap #
098	213233-0	O-Ring 15 *
099	213275-4	O-Ring 18 Hm0871C
100	419732-2	Schakelklepgeleiding
101	213968-3	O-Ring 7
102	419733-0	Regelklep P
103	213185-5	O-Ring 12,5 An-Series
104	233485-7	Drukveer 4*
105	213034-6	O-Ring 3
105A	213044-3	O-Ring 3 P
106	324743-3	Schakelklepsteel P
106A	326189-9	Schakelklepsteel A
107	213979-8	O-Ring 3 Af500Hp
107A	213640-7	O-Ring 3
108	213275-4	O-Ring 18 Hm0871C
109	331741-0	Schakelklephuis
110	194736-2	Revisieset At450H
111	233501-5	Torsieveer 5*
112	310199-6	Afstandhouder
113	233502-3	TORSIEVEER 6 P
114	310310-0	Ontgrendelpal
115	216024-8	Stalen Kogel 4
116	233490-4	Drukveer 2*
117	419743-7	Afdekplaat Tbv Startveer
118	268168-0	Pen 3
119	268168-0	Pen 3
120	951007-8	Spanstift 2-12
121	310294-2	Schakelknop
122	231699-2	Torsieveer 4
123	310196-2	Hendel
124	310198-8	Hefboom
125	233503-1	Torsieveer 4
126	419844-1	Schakel Montage Plaat
127	135231-3	Schakelknop Assy P
128	310293-4	Schakelstang
129	234012-3	Drukveer 6
130	951010-9	Spanstift 2-14*
131	310201-5	Stelelement An250
132	345775-7	Stelplaat*
133	310234-0	Stelblok (Boven) P
134	324745-9	Asafsteller An-Series*
135	233491-2	Drukveer 2

Nr.	Part nr.	Name
136	216031-1	Stalen Kogel 2,3Mm An-Series
137	158747-1	Afsteller Cpl An/Ar-Serie
140	951010-9	Spanstift 2-14*
142	262120-0	Urethaan Ring 3 An-Series
143	324751-4	Arm
144	262128-4	Urethaan Ring 4
145	310240-5	Contactpunt
146	135598-9	Schakelklep Cmpl. An510H P