



GTIN:	4013288028792	Afmetingen:	312x40x40 mm
Onderdeelnr.:	05117687001	Gewicht:	177 g
Artikelnummer:	368	Land van herkomst:	CZ
		Goederencode (HS-code):	82054000

- Schroevendraaier voor binnenvierkant-schroeven
- Meercomponenten Kraftform handgreep voor snel en ergonomisch schroeven
- Met handgreepcodering om het gereedschap gemakkelijker te vinden en te sorteren
- Met zeskantwegrolbescherming tegen weggrollen
- De Wera Black Point punt biedt een nauwkeurige pasvorm en optimale corrosiebescherming

Hoogwaardige Kraftform Plus schroevendraaier voor binnenvierkant-schroeven. Het kleurcoderingssysteem zorgt ervoor dat de gebruiker de juiste maat snel vindt. Met meervoudige Kraftform handgreep voor snel en veilig werken. De Wera Black Point punt biedt een hoge pasnauwkeurigheid en extra bescherming tegen corrosie. Zeskantige wegrolbescherming verhindert telkens weggrollen op de werkplek. Met greepcodering om het gereedschap sneller te kunnen vinden en sorteren.



BLACK
POINT



KRAFTFORM
ERGONOMICS



ANTI
ROLL-OFF

Weblink

<https://www.wera.de/nl/05117687001>

Wera - 368

05117687001 - 4013288028792

Wera Werkzeuge GmbH

Korzter Straße 21-25

D-42349 Wuppertal

Tel: +49 (0)2 02 / 40 45-0

E-Mail: info@wera.de

Kraftform

Het basisidee voor de oorspronkelijke Kraftform greep - de hand bepaalt het ontwerp van de greep - heeft zich tot op de dag van vandaag uitstekend bewezen. Reeds in de 60er jaren heeft Wera in samenwerking met het wereldwijd bekende Fraunhofer-Institut für Arbeitswirtschaft und Organisation een schroevendraaiergreep ontwikkeld, waarvan de vorm aan de hand is aangepast. Na veel ontwikkelingswerk is in 1968 de Wera Kraftform greep op de markt geïntroduceerd. Tot op heden is hij wel door nieuwe technologieën geoptimaliseerd maar heeft zijn oorspronkelijke vorm behouden omdat de menselijke hand ook niet is veranderd.

Aan de hand aangepast

De Kraftform greep is uitstekend aan de vorm van de hand aangepast en voorkomt handletsels zoals blaren en eelt.

Snelle hand-wisselingen

De voor de greep gebruikte harde materialen garanderen snelle hand-wisselingen zonder het gevaar van het "plakken" van de huid aan de greep. De rondom gevormde harde zones met grootste diameter lopen soepel door de hand.

Grote contactoppervlak

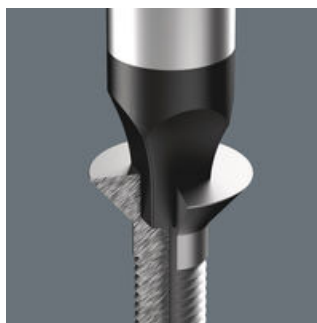
Het grote contactoppervlak - met een bijzonder hoge wrijving op de zachte zones - zorgt voor een hoge overbrenging van het draaimoment, zonder door de kanten veroorzaakte drukpunten.

Handgreepcodering

De markering van de handgreep met schroevensymbool en maat van de schroef maakt het makkelijk om de schroevendraaier in de gereedschapstas of op de werkplek te vinden.

Wegrolbescherming

De zeskant wegrolbescherming voorkomt ongewenst wegrollen. Het constante zoeken naar gevallen gereedschap behoort hiermee tot het verleden.

Wera Black Point punt

De Wera Black Point punt en een geavanceerd hardingsproces garanderen een lange levensduur van de punt, verhoogde bescherming tegen corrosie en nauwkeurige pasvorm.

Weblink

<https://www.wera.de/nl/05117687001>

Wera - 368

05117687001 - 4013288028792

Wera Werkzeuge GmbH






Korzter Straße 21-25

D-42349 Wuppertal

Tel: +49 (0)2 02 / 40 45-0

E-Mail: info@wera.de

Andere varianten in deze productreeks:

						
			mm	mm	mm	inch
05117680001	orange_152C/grau_7544C	# 00	60	81	3,5	2 3/8"
05117681001	gelb_123C/grau_7544C	# 0	60	81	4,0	2 3/8"
05117682001	gruen_363C/grau_7544C	# 1	80	98	4,5	3 1/8"
05117683001	gruen_363C/grau_7544C	# 1	200	98	4,5	8"
05117684001	rot_200C/grau_7544C	# 2	100	105	6,0	4"
05117685001	rot_200C/grau_7544C	# 2	200	105	6,0	8"
05117691001 ¹⁾	rot_200C/rot_200C	# 2	300	105	6,0	12"
05117686001	schwarz_blackC/grau_7544C	# 3	150	112	8,0	6"
05117687001	schwarz_blackC/grau_7544C	# 4	200	112	8,0	8"
05117688001	gruen_363C	# 01	25	54	4,5	1"
05117689001	rot_200C	# 02	25	54	6,0	1"

1) Kraftform greep, 1-component

Weblink

<https://www.wera.de/nl/05117687001>

Wera - 368

05117687001 - 4013288028792

Wera Werkzeuge GmbH

Korzter Straße 21-25

D-42349 Wuppertal

Tel: +49 (0)2 02 / 40 45-0

E-Mail: info@wera.de