

**GTIN:** 4013288217561  
**Onderdeelnr.:** 05075681001  
**Artikelnummer:** Click-Torque C 3 Set 2

**Afmetingen:** 545x132x95 mm  
**Gewicht:** 3366 g  
**Land van herkomst:** TW  
**Goederencode (HS-code):** 82041100

- Voor het vastdraaien van veiligheidskritische betonschroeven met gedefinieerd aanhaalmoment volgens opgave van de fabrikant
- Draaimomentsleutel Click-Torque C 3 met omschakelratel (meetbereik: 40-200 Nm; nauwkeurigheid  $\pm 3$  % conform DIN EN ISO 6789-1:2017-07)
- Steeksleutelinzetstukken 8790 C Impaktor voor gebruik in met perslucht of elektrisch aangedreven slagschroefmachines met 12,5 mm = 1/2" aandrijving (13 mm tot 21 mm)
- 8894 SC verlengstuk, kort, 1/2" met dwarsboring en ringgroef voor bevestiging van borgpen/borgring bij machinaal aangedreven gereedschap
- 11-delige set in hoogwaardige stoffen gereedschapsbox

11-delige set voor het vastdraaien van veiligheidskritische betonschroeven met gedefinieerd aanhaalmoment volgens opgave van de fabrikant. Voorzien van Take it easy tool finder met kleurcodering op maat- voor het eenvoudig en snel vinden van het benodigde gereedschap.

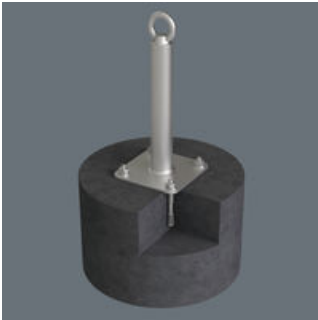


**Weblink**  
<https://www.wera.de/nl/05075681001>

Wera - Click-Torque C 3 Set 2  
05075681001 - 4013288217561

Wera Werkzeuge GmbH  
Korzter Straße 21-25  
D-42349 Wuppertal  
Tel: +49 (0)2 02 / 40 45-0  
E-Mail: [info@wera.de](mailto:info@wera.de)

**Voor het aanhalen van betonschroeven**



De gereedschapsset is uitermate geschikt voor het aanhalen van veiligheidsrelevante betonschroeven met gedefinieerd aanhaalmoment volgens opgave van de fabrikant.

**Voor elektrisch of perslucht-aangedreven slagschroefmachines**



De Impaktor technologie zorgt voor een bovengemiddelde gebruiksduur ook onder extreme situaties.

**Dwarsboring en ringgroef**



Dankzij de dwarsboring en ringgroef kan het gereedschap worden geborgd met een borgpen of O-ring op het elektrisch gereedschap.

**Click-Torque reeks draaimomentsleutels**



Klick draaimomentsleutel in onmiskenbaar Wera design.

**Nauwkeurig**



De precisie bedraagt  $\pm 3\%$  conform DIN EN ISO 6789-1:2017-07.

**Eenvoudig en veilig**



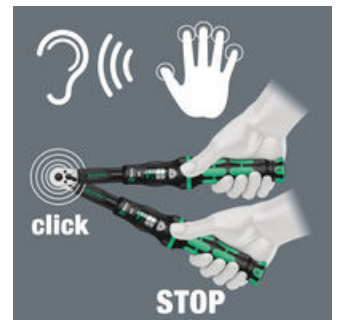
Eenvoudige instelling en borging van het gewenste draaimoment; goed afleesbaar op de hoofd- en fijschaal.

**Eenvoudig in te stellen**



Met hoor- en voelbaar doorratelen bij het bereiken van de schaalwaarde.


**Stopmechanisme**




Bij het bereiken van de ingestelde draaimomentwaarde activeert een mechanisme dat je kunt horen en voelen.

Inhoud pakket:

Click-Torque C 3 draaimomentsleutel met omschakelratel, 40-200 Nm, 1/2" x 40-200 Nm

	05075622001	1x	1/2" x 40-200 Nm
---	-------------	----	------------------

8790 C Impaktor Dop met 1/2" aandrijving, 13 x 38 mm

	05004570001	1x	13 x 38 mm
	05004571001	1x	14 x 38 mm
	05004572001	1x	15 x 38 mm
	05004573001	1x	16 x 38 mm
	05004574001	1x	17 x 38 mm
	05004575001	1x	18 x 38 mm
	05004576001	1x	19 x 38 mm
	05004577001	1x	20 x 38 mm
	05004578001	1x	21 x 38 mm

8894 SC Verlengstuk, kort, 1/2", 1/2" x 125 mm

		1x	1/2" x 125 mm
---	--	----	---------------

Weblink

<https://www.wera.de/nl/05075681001>

Wera - Click-Torque C 3 Set 2  
05075681001 - 4013288217561

Wera Werkzeuge GmbH  
Korzter Straße 21-25  
D-42349 Wuppertal  
Tel: +49 (0)2 02 / 40 45-0  
E-Mail: info@wera.de