

**Click-Torque X 6 draaimomentsleutel voor insteekgereedschappen, 80-400 Nm,  
14x18 x 80-400 Nm**



<b>GTIN:</b>	4013288193827	<b>Afmetingen:</b>	665x47x47 mm
<b>Onderdeelnr.:</b>	05075656001	<b>Gewicht:</b>	1960 g
<b>Artikelnummer:</b>	Click-Torque X 6	<b>Land van herkomst:</b>	TW
		<b>Goederencode (HS- code):</b>	82041100



- Met opname voor verwisselbare insteekgereedschappen van 14x18 mm
- Eenvoudige instelling en borging van het gewenste draaimoment met hoor- en voelbaar doorratelen bij het bereiken van de schaalwaarde
- Hoor- en voelbaar mechanisme bij het bereiken van het ingestelde draaimoment
- Bereik: 80-400 Nm; nauwkeurigheid  $\pm 3$  % conform DIN EN ISO 6789-1:2017-07
- Zeer robuuste uitvoering met ergonomische handgreep gemaakt van 2 materialen voor linksom en rechtsom vastdraaien

Klikdraaimomentsleutel in onmiskenbaar Wera design. Zeer robuuste uitvoering met hoge nauwkeurigheid conform DIN EN ISO 6789-1:2017-07. Eenvoudige instelling en borging van opgegeven waarde. Het hoor- en voelbare doorratelen bij het bereiken van de schaalwaarde maakt het bovendien gemakkelijker om het gewenste draaimoment in te stellen. Het robuuste mechanisme geeft een duidelijk hoor- en voelbaar signaal zodra het ingestelde draaimoment bereikt wordt. Voor rechtsom en linksom draaien en met insteekvierkant van 14x18 mm voor opname van geschikte insteekgereedschappen.

**Weblink**

<https://www.wera.de/nl/05075656001>

Wera - Click-Torque X 6  
05075656001 - 4013288193827

Wera Werkzeuge GmbH  
Korzter Straße 21-25  
D-42349 Wuppertal  
Tel: +49 (0)2 02 / 40 45-0  
E-Mail: [info@wera.de](mailto:info@wera.de)

### Click-Torque reeks draaimomentsleutels

### Aandrijving 14x18 mm

### Nauwkeurig



Het was onze bedoeling om het werken met draaimomentsleutels gemakkelijk en nauwkeurig te maken. Daarom hebben we de Click-Torque draaimomentsleutels ontwikkeld. Vanwege de eenvoudige instelling en borging van de opgegeven waarde en de robuuste uitvoering is deze draaimomentsleutel het ideale gereedschap voor alle schroeven die met een draaimoment vastgedraaid moeten worden (omschakelbare draaimomentsleutels) en die vast- of losgedraaid moeten worden (draaimomentsleutels voor insteekgereedschappen).

Voor draaimomentsleutel uit de Click-Torque X serie met opname van 14x18 mm.

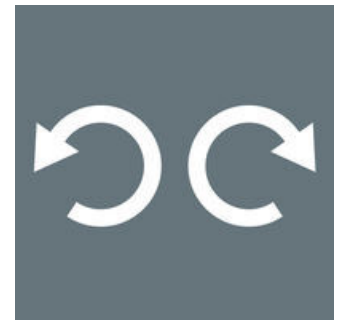
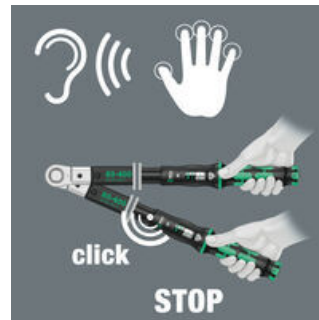
De precisie bedraagt  $\pm 3\%$  conform DIN EN ISO 6789-1:2017-07.

### Eenvoudig en veilig

### Eenvoudig in te stellen

### Stopmechanisme

### Voor linksom en rechtsom vastdraaien



Eenvoudige instelling en borging van het gewenste draaimoment; goed afleesbaar op de hoofd- en fijschaal.

Met hoor- en voelbaar doorratelen bij het bereiken van de schaalwaarde.

Bij het bereiken van de ingestelde draaimomentwaarde activeert een mechanisme dat je kunt horen en voelen.

De Click-Torque draaimomentsleutels voor insteekgereedschappen zijn geschikt voor rechtsom en linksom vastdraaien.

Webink  
<https://www.wera.de/nl/05075656001>

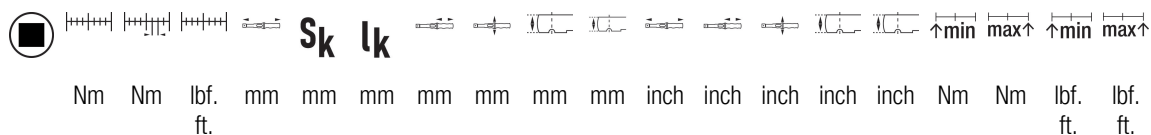
Wera - Click-Torque X 6  
05075656001 - 4013288193827

Wera Werkzeuge GmbH  
Korzter Straße 21-25  
D-42349 Wuppertal  
Tel: +49 (0)2 02 / 40 45-0  
E-Mail: [info@wera.de](mailto:info@wera.de)

Click-Torque X 6 draaimomentsleutel voor insteekgereedschappen, 80-400 Nm,  
14x18 x 80-400 Nm



Andere varianten in deze productreeks:



	Nm	Nm	lbf. ft.	mm	mm	mm	mm	mm	mm	mm	mm	inch	inch	inch	inch	inch	Nm	Nm	lbf. ft.	lbf. ft.
05075656001 <sup>1)</sup>	14x 18	80- 400	1,0	60- 295	665	25,5	615, 0	140	47	32	26	25 2 5/32	5 33 /64"	1 27 /32"	1 17 /64"	1 1/ 32"	80,0	400, 0	60,0	295, 0

1) S<sub>k</sub> = ijkmaat testopzetstuk; l<sub>k</sub>  
= afstand aangrijpingspunt  
kracht tot testgereedschap-as

**Weblink**

<https://www.wera.de/nl/05075656001>

Wera - Click-Torque X 6  
05075656001 - 4013288193827

Wera Werkzeuge GmbH  
Korzter Straße 21-25  
D-42349 Wuppertal  
Tel: +49 (0)2 02 / 40 45-0  
E-Mail: info@wera.de