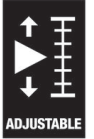


**Click-Torque X 1 draaimomentsleutel voor insteekgereedschappen, 2,5-25 Nm,
9x12 x 2.5-25 Nm**



GTIN:	4013288193773	Afmetingen:	320x50x50 mm
Onderdeelnr.:	05075651001	Gewicht:	554 g
Artikelnummer:	Click-Torque X 1	Land van herkomst:	TW
		Goederencode (HS-code):	82041100

- Met opname voor verwisselbare insteekgereedschappen van 9x12 mm.
- Eenvoudige instelling en borging van het gewenste draaimoment met hoor- en voelbaar doorratelen bij het bereiken van de schaalwaarde
- Hoor- en voelbaar mechanisme bij het bereiken van het ingestelde draaimoment
- Meetbereik: 2,5-25 Nm; nauwkeurigheid ± 4 % conform DIN EN ISO 6789-1:2017-07
- Zeer robuuste uitvoering met ergonomische handgreep gemaakt van 2 materialen voor linksom en rechtsom vastdraaien

Klikdraaimomentsleutel in onmiskenbaar Wera design. Zeer robuuste uitvoering met hoge nauwkeurigheid conform DIN EN ISO 6789-1:2017-07. Eenvoudige instelling en borging van opgegeven waarde. Het hoor- en voelbare doorratelen bij het bereiken van de schaalwaarde maakt het bovendien gemakkelijker om het gewenste draaimoment in te stellen. Het robuuste mechanisme geeft een duidelijk hoor- en voelbaar signaal zodra het ingestelde draaimoment bereikt wordt. Voor rechtsom en linksom draaien en met insteekvierkant van 9x12 mm voor opname van geschikte insteekgereedschappen.

Weblink

<https://www.wera.de/nl/05075651001>

Wera - Click-Torque X 1
05075651001 - 4013288193773

Wera Werkzeuge GmbH
Korzter Straße 21-25
D-42349 Wuppertal
Tel: +49 (0)2 02 / 40 45-0
E-Mail: info@wera.de

Click-Torque reeks draaimomentsleutels



Het was onze bedoeling om het werken met draaimomentsleutels gemakkelijk en nauwkeurig te maken. Daarom hebben we de Click-Torque draaimomentsleutels ontwikkeld. Vanwege de eenvoudige instelling en borging van de opgegeven waarde en de robuuste uitvoering is deze draaimomentsleutel het ideale gereedschap voor alle schroeven die met een draaimoment vastgedraaid moeten worden (omschakelbare draaimomentsleutels) en die vast- of losgedraaid moeten worden (draaimomentsleutels voor insteekgereedschappen).

Aandrijving 9x12 mm



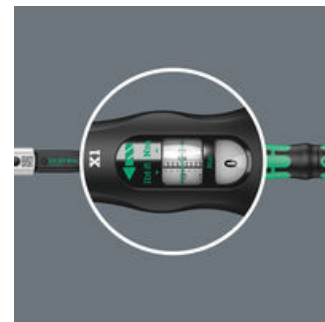
Met opname voor verwisselbare insteekgereedschappen van 9x12 mm.

Nauwkeurig



De precisie bedraagt ±4% conform DIN EN ISO 6789-1:2017-07.

Eenvoudig en veilig



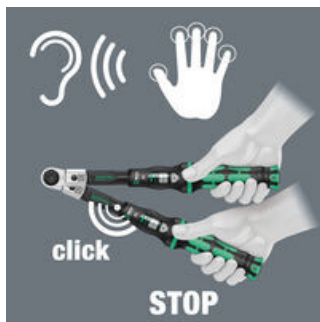
Eenvoudige instelling en borging van het gewenste draaimoment; goed afleesbaar op de hoofd- en fijschaal.

Eenvoudig in te stellen



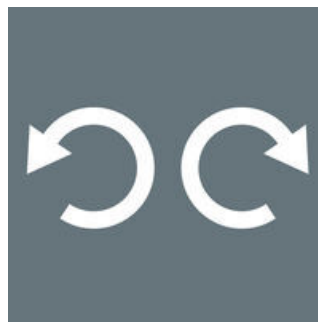
Met hoor- en voelbaar doorratelen bij het bereiken van de schaalwaarde.

Stopmechanisme



Bij het bereiken van de ingestelde draaimomentwaarde activeert een mechanisme dat je kunt horen en voelen.

Voor linksom en rechtsom vastdraaien



De Click-Torque draaimomentsleutels voor insteekgereedschappen zijn geschikt voor rechtsom en linksom vastdraaien.

Weblink

<https://www.wera.de/nl/05075651001>

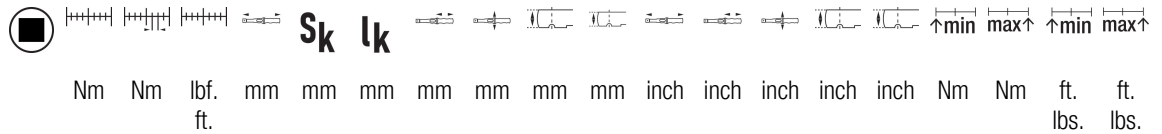
Wera - Click-Torque X 1
05075651001 - 4013288193773

Wera Werkzeuge GmbH
Korzter Straße 21-25
D-42349 Wuppertal
Tel: +49 (0)2 02 / 40 45-0
E-Mail: info@wera.de

Click-Torque X 1 draaimomentsleutel voor insteekgereedschappen, 2,5-25 Nm,
9x12 x 2.5-25 Nm



Andere varianten in deze productreeks:



05075651001 ¹⁾	9x1 2	2.5- 25	0,10	1-1 8	292	17,5	240, 0	121	42	24	20	11 9 /64"	4 49 /64"	1 21 /32"	15/1 6"	25/3 2"	2,5	25,0	1,0	18,0
---------------------------	----------	------------	------	----------	-----	------	-----------	-----	----	----	----	--------------	--------------	--------------	------------	------------	-----	------	-----	------

1) S_k = ijkmaat testopzetstuk; l_k
= afstand aangrijpingspunt
kracht tot testgereedschap-as

Weblink
<https://www.wera.de/nl/05075651001>

Wera - Click-Torque X 1
05075651001 - 4013288193773

Wera Werkzeuge GmbH
Korzter Straße 21-25
D-42349 Wuppertal
Tel: +49 (0)2 02 / 40 45-0
E-Mail: info@wera.de