

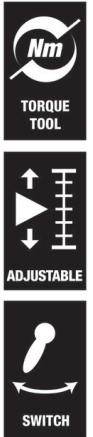
Click-Torque C 3 draaimomentsleutel met omschakelratel, 40-200 Nm, 1/2" x 40-200 Nm



| | | | |
|-----------------------|------------------|---------------------------------|--------------|
| GTIN: | 4013288193230 | Afmetingen: | 535x60x60 mm |
| Onderdeelnr.: | 05075622001 | Gewicht: | 1536 g |
| Artikelnummer: | Click-Torque C 3 | Land van herkomst: | TW |
| | | Goederencode (HS- code): | 82041100 |

- Met 1/2" vierkant aandrijving, omschakelratel, 45 tanden
- Eenvoudige instelling en borging van het gewenste draaimoment met hoor- en voelbaar doorratelen bij het bereiken van de schaalwaarde
- Hoor- en voelbaar mechanisme bij het bereiken van het ingestelde draaimoment
- Meetbereik: 40-200 Nm; nauwkeurigheid $\pm 3\%$ conform DIN EN ISO 6789-1:2017-07
- Met ergonomische, 2-delige handgreep voor rechtsom vastdraaien

Klikdraaimomentsleutel met herkenbaar Wera ontwerp. Zeer robuuste uitvoering met hoge nauwkeurigheid conform DIN EN ISO 6789-1:2017-07. Eenvoudige instelling en borging van opgegeven waarde. Het hoor- en voelbare doorratelen bij het bereiken van de schaalwaarde maakt het bovendien gemakkelijker om het gewenste draaimoment in te stellen. Het robuuste mechanisme geeft een duidelijk hoor- en voelbaar signaal zodra het ingestelde draaimoment bereikt wordt. Voor rechtsom vastdraaien, met omschakelratel met 45 tanden.



Weblink
<https://www.wera.de/nl/05075622001>

Wera - Click-Torque C 3
05075622001 - 4013288193230

Wera Werkzeuge GmbH
Korzter Straße 21-25
D-42349 Wuppertal
Tel: +49 (0)2 02 / 40 45-0
E-Mail: info@wera.de

Click-Torque reeks draaimomentsleutels



Het was onze bedoeling om het werken met draaimomentsleutels gemakkelijk en nauwkeurig te maken. Daarom hebben we de Click-Torque draaimomentsleutels ontwikkeld. Vanwege de eenvoudige instelling en borging van de opgegeven waarde en de robuuste uitvoering is deze draaimomentsleutel het ideale gereedschap voor alle schroeven die met een draaimoment vastgedraaid moeten worden (omschakelbare draaimomentsleutels) en die vast- of losgedraaid moeten worden (draaimomentsleutels voor insteekgereedschappen).

Nauwkeurig



De precisie bedraagt $\pm 3\%$ conform DIN EN ISO 6789-1:2017-07.

Eenvoudig en veilig



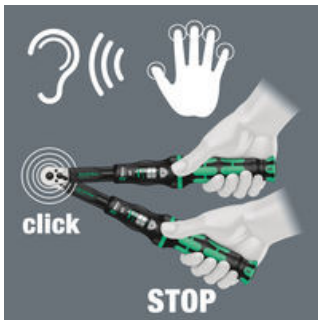
Eenvoudige instelling en borging van het gewenste draaimoment; goed afleesbaar op de hoofd- en fijschaal.

Eenvoudig in te stellen



Met hoor- en voelbaar doorratelen bij het bereiken van de schaalwaarde.

Stopmechanisme



Bij het bereiken van de ingestelde draaimomentwaarde activeert een mechanisme dat je kunt horen en voelen.

Voor rechtsom vastdraaien



De Click-Torque omschakelbare draaimomentsleutels zijn geschikt voor rechtsom vastdraaien.

Weblink

<https://www.wera.de/nl/05075622001>

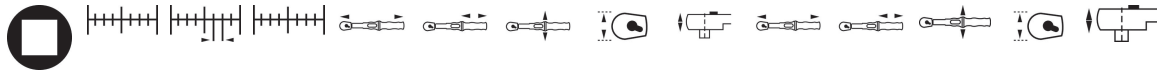
Wera - Click-Torque C 3
05075622001 - 4013288193230

Wera Werkzeuge GmbH
Korzter Straße 21-25
D-42349 Wuppertal
Tel: +49 (0)2 02 / 40 45-0
E-Mail: info@wera.de

Click-Torque C 3 draaimomentsleutel met omschakelratel, 40-200 Nm, 1/2" x
40-200 Nm



Andere varianten in deze productreeks:



| | inch | Nm | Nm | lbf. ft. | mm | mm | mm | mm | mm | inch | inch | inch | inch | inch |
|-------------|------|--------|-----|----------|-----|-----|----|----|------|-------------|-------------|-------------|-------------|--------|
| 05075622001 | 1/2" | 40-200 | 1,0 | 30-146 | 510 | 140 | 47 | 43 | 18,5 | 20 5/64" | 5 33/64" | 1 27/32" | 1 11/16" | 45/64" |

Weblink
<https://www.wera.de/nl/05075622001>

Wera - Click-Torque C 3
05075622001 - 4013288193230

Wera Werkzeuge GmbH
Korzter Straße 21-25
D-42349 Wuppertal
Tel: +49 (0)2 02 / 40 45-0
E-Mail: info@wera.de