



GTIN:	4013288208330	Afmetingen:	246x118x23 mm
Onderdeelnr.:	05023379001	Gewicht:	157 g
Artikelnummer:	467 TORX® HF	Land van herkomst:	CZ
		Goederencode (HS-code):	82054000

- T-greep-schroevendraaier voor de overdracht van extreem hoge aanhaal- en losdraaimomenten
- Ergonomisch gevormde 2-componenten T-greep met afgeronde inkepingen in de greep voor de vingers en een aangenaam oppervlak voor een zeer hoge krachtoverdracht zonder dat vermoeidheid optreedt
- Met Take it easy tool finder: kleurcodering op profiel en maat
- Met extra korte zijde maakt het mogelijk om extreem hoge aanhaalmomenten over te brengen door de lange zijde dan als hefboom te gebruiken
- Met vasthoudfunctie aan de lange zijde voor een goede grip op de schroef op het gereedschap

Schroevendraaiers met T-greep: De ideale vorm van de handgreep maakt overbrenging van uiterst hoge aanhaal- en losdraaimomenten mogelijk. Dankzij de ergonomische vorm van de handgreep wordt de bal van de hand goed opgevuld en komen de vingers veilig in de zacht afgeronde inkepingen in de handgreep te liggen. De gehele hand krijgt grip op de handgreep waardoor wrijvingsverliezen tussen hand en handgreep worden voorkomen. Met vasthoudfunctie voor een goede grip op de TORX® schroef op het gereedschap. Speciale coating voor extra corrosiebescherming en optimale grip op de schroef.

Weblink
<https://www.wera.de/nl/05023379001>

Wera - 467 TORX® HF
 05023379001 - 4013288208330

Wera Werkzeuge GmbH
 Korzter Straße 21-25
 D-42349 Wuppertal
 Tel: +49 (0)2 02 / 40 45-0
 E-Mail: info@wera.de

Ergonomische 2-componenten T-greep



De ergonomisch gevormde 2-componenten T-greep maakt dankzij afgeronde inkepingen in de greep voor de vingers en een aangenaam oppervlak een zeer hoge krachtoverdracht mogelijk zonder dat vermoeidheid optreedt.

Het TORX® HF profiel



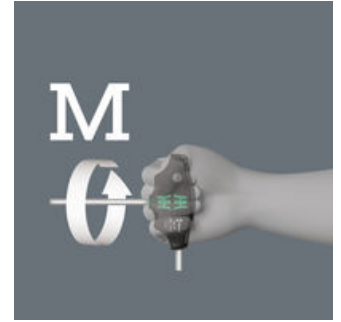
In nauwe situaties (b.v. in de motorruiimte) kan de schroef niet met de hand op de schroevendraaier worden vastgehouden. Vaak gaat de schroef verloren. Vervelend zoeken en het verlies van de schroef (en de daaruit voortvloeiende risico's) zijn het resultaat. De door Wera ontwikkelde TORX® HF gereedschap is gekenmerkt door een geometrische optimalisatie van het oorspronkelijke TORX® profiel. De klemkracht ten gevolge van de vlakkendruk tussen de aandrijfpunten en het schroefprofiel, houdt de schroeven stevig op het gereedschap.

Tweede zijde



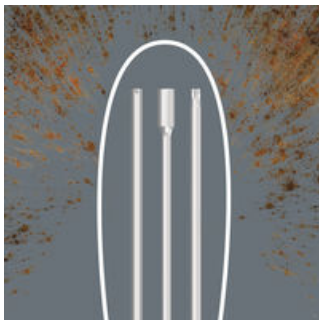
De aan de zijkant uit de greep uitstekende extra korte zijde maakt het mogelijk om extreem hoge aanhaalmomenten over te brengen door de lange zijde dan als hefboom te gebruiken.

Hoge aanhaalmomenten



Door de armhouding, waarbij de klingas een verlengstuk vormt van de onderarm, kunnen zeer hoge aanhaalmomenten behaald worden.

Corrosiebescherming en optimale grip op de schroef



De speciale coating verschaft de klingen een hoge mate van corrosiebescherming. Tevens zorgt deze ervoor dat de kling een goede grip op de schroef heeft.

Take it easy tool finder










Schroevendraaier met Take it easy tool finder: kleurcodering op profiel en maat.

Weblink
<https://www.wera.de/nl/05023379001>

Wera - 467 TORX® HF
 05023379001 - 4013288208330

Wera Werkzeuge GmbH
 Korzter Straße 21-25
 D-42349 Wuppertal
 Tel: +49 (0)2 02 / 40 45-0
 E-Mail: info@wera.de

Andere varianten in deze productreeks:

							
		mm	mm	mm	mm	inch	mm
05023367001	TX 6	100	12	32	65	4"	3,0
05023368001	TX 7	100	12	32	65	4"	3,0
05023369001	TX 8	100	12	32	65	4"	3,5
05023370001	TX 9	100	12	32	65	4"	3,5
05023371001	TX 10	100	12	32	65	4"	4,0
05023372001	TX 15	100	15	38	77	4"	4,0
05023373001	TX 20	100	15	38	77	4"	4,5
05023374001	TX 20	200	15	38	77	8"	4,5
05023375001	TX 25	100	15	38	77	4"	5,0
05023376001	TX 25	200	15	38	77	8"	5,0
05023377001	TX 27	200	20	49	99	8"	6,0
05023378001	TX 30	200	20	49	99	8"	6,0
05023379001	TX 40	200	20	49	99	8"	8,0
05023380001	TX 45	200	20	49	99	8"	9,0

Weblink

<https://www.wera.de/nl/05023379001>

Wera - 467 TORX® HF
05023379001 - 4013288208330

Wera Werkzeuge GmbH
Korzter Straße 21-25
D-42349 Wuppertal
Tel: +49 (0)2 02 / 40 45-0
E-Mail: info@wera.de