

GTIN:	4013288224903	Afmetingen:	165x55x17 mm
Onderdeelnr.:	05020313001	Gewicht:	88 g
Artikelnummer:	6005 Joker Double	Land van herkomst:	TW
		Goederencode (HS-code):	82041100

- Dubbele steeksleutel Joker
- Ideaal voor werkzaamheden in krappe ruimtes
- De speciale bekgeometrie vergroot de aangrijpmogelijkheden van het gereedschap
- De geringe terughalhoek in de bek zorgt ervoor dat de schroef elke 15° wordt vastgegrepen
- Met Take it easy tool finder: kleurcodering op maat

Aangezien er vaak weinig ruimte is om te schroeven, is gereedschap nodig waarmee de gebruikers ook in dergelijke situaties goed uit de voeten kunnen. Voor krappe ruimtes zijn extra aanzetpunten voor het gereedschap nodig. Kunnen steeksleutels zodanig worden aangepast dat deze meer aanzetmogelijkheden krijgen? Door de bek 7,5° te buigen en een dubbelzeskant-vorm toe te passen, kan het aantal aanzetpunten worden verdubbeld. Dankzij het herhaaldelijk omdraaien van de sleutel over 180° over de lengte-as tijdens het schroeven beschikt de gebruiker over vier aanzetmogelijkheden en kunnen moeren en schroefkoppen elke 15° worden "vastgegrepen". De Joker 6005 met zijn slimme bekgeometrie vergroot het aantal toepassingsmogelijkheden in krappe ruimtes aanzienlijk. De Joker 6005 vindt als het ware het meest geschikte aanzetpunt na elke omwenteling vanzelf. De hoogwaardige coating zorgt voor een langdurige en hoge corrosiebescherming. Met Take it easy tool finder: kleurcodering op maat.

**Weblink**
<https://www.wera.de/nl/05020313001>

Wera - 6005 Joker Double
 05020313001 - 4013288224903

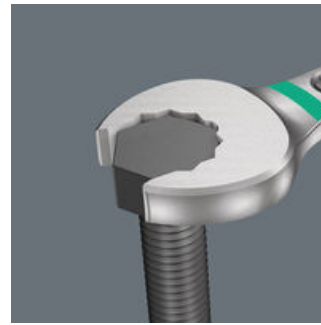
Wera Werkzeuge GmbH
 Korzter Straße 21-25
 D-42349 Wuppertal
 Tel: +49 (0)2 02 / 40 45-0
 E-Mail: info@wera.de

Voor werken op lastige schroeflocaties



De dubbele steeksleutel Joker 6005 met zijn bijzondere bekgeometrie -7,5° gebogen aan bekkant en een dubbelzeskantgeometrie- beschikt over dubbel zoveel aanzetmogelijkheden door het verdraaien over 180° van de sleutel om de lengteas. Moeren resp. schroefkoppen kunnen elke 15° worden 'vastgegrepen'. De Joker 6005 vindt als het ware het meest geschikte aanzetpunt na elke omwenteling vanzelf.

Dubbele zeskant-geometrie



De dubbelzeskantgeometrie aan de bekkant van de dubbele steeksleutel Joker 6005 garandeert een goed contact met de schroefkop of moer en verkleint het risico op wegglijden.

Terughaalhoek kleiner dan 30°



Door de bek 7,5° te buigen, een dubbelzeskantgeometrie toe te passen en de manier van werken te wijzigen (aanzetten - schroeven - draaien - opnieuw aanzetten - schroeven - draaien, enz.) kan er ook gewerkt worden in situaties waarin de terughaalhoek kleiner dan 30° is.

Take it easy tool finder



Take it easy tool finder: met kleurcodering op maat - voor het eenvoudig en snel vinden van het benodigde gereedschap. Formaatzoeksysteem in gereedschappen voor binnenzeskant-schroeven (stiftsleutels, Zyklus Bit-doppen), buitenzeskant-schroeven en moeren (Joker-steeksleutels, Zyklus doppen en Zyklus doppen met vasthoudfunctie) en TORX® schroeven (stiftsleutels, Zyklus Bit-doppen).








Webink

<https://www.wera.de/nl/05020313001>

Wera - 6005 Joker Double
05020313001 - 4013288224903

Wera Werkzeuge GmbH
Korzter Straße 21-25
D-42349 Wuppertal
Tel: +49 (0)2 02 / 40 45-0
E-Mail: info@wera.de

Andere varianten in deze productreeks:

								
		mm	mm	mm	mm	mm	mm	mm
05020310001	blau_307C/ge lb_123C	6	16	7	17,7	4	4,2	111,8
05020311001	leuchtpink_23 2C/gruen_36 3C	8	19	9	21	4,5	4,8	122,2
05020312001	leuchtgelb_yel lowC/cyan_29 85C	10	23	11	25	5	5	137,3
05020313001	schwarz_bla ckC/tuerkis_ 339C	12	26	13	27	5,5	6	166

Weblink

<https://www.wera.de/nl/05020313001>

Wera - 6005 Joker Double
 05020313001 - 4013288224903

Wera Werkzeuge GmbH
 Korzter Straße 21-25
 D-42349 Wuppertal
 Tel: +49 (0)2 02 / 40 45-0
 E-Mail: info@wera.de