



| | | | |
|-----------------------|---------------|--------------------------------|--------------|
| GTIN: | 4013288210616 | Afmetingen: | 150x44x24 mm |
| Onderdeelnr.: | 05004555001 | Gewicht: | 164 g |
| Artikelnummer: | 8790 HMC Deep | Land van herkomst: | TW |
| | | Goederencode (HS-code): | 82042000 |

- Lange doppen om ook dieper gelegen schroeven en overstekende draadeinden te kunnen bereiken
- Het zeskantprofiel maakt nauwkeurig verschroeven bij een hoge krachtoverdracht mogelijk en beschadigt daarbij het profiel niet
- Met Take it easy tool finder: kleurcodering op maat
- Kraag aan de achterzijde voor optimale grip bij handmatig gebruik
- Voor handmatig en machinaal gebruik (non-impact), met kogelvanggroef
- Gemaakt van matverchroomd chroom-vanadium

Lange 1/2" hand- en machinedoppen (ISO 2725-deel 3) met kogelvanggroef; voor buitenzeskant-schroeven en moeren. Voor zowel handmatig als machinaal gebruik (non-impact) ook bij dieper gelegen schroeven en overstekende draadeinden. Voorzien van Take it easy tool finder met kleurcodering op maat - voor het eenvoudig en snel vinden van het benodigde gereedschap. Onder alle omstandigheden grip op het gereedschap, ook met vette handen. Dankzij het zeskantprofiel kunnen hoge krachten worden overgedragen en worden de randen van de schroefmoer resp. schroefkop minder belast als bij een twaalfkantprofiel. Fijnvertande ratels maken verder door hun geringe terughaalhoek het gebruik van een twaalfkantprofiel overbodig, zelfs in krappe werkomstandigheden.

Weblink

<https://www.wera.de/nl/05004555001>

Wera - 8790 HMC Deep
05004555001 - 4013288210616

Wera Werkzeuge GmbH
Korzter Straße 21-25
D-42349 Wuppertal
Tel: +49 (0)2 02 / 40 45-0
E-Mail: info@wera.de

Lange uitvoering

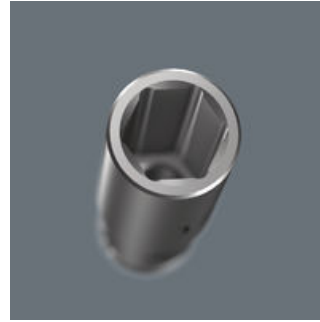


Lange uitvoering



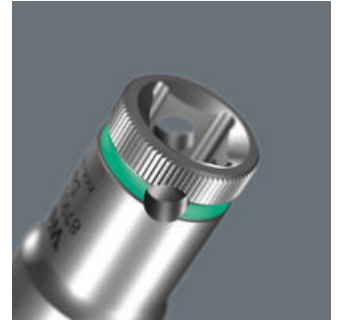
Met de lange uitvoering van de doppen kan ook worden geschroefd in krappe werkomstandigheden. Schroeven aan overstekende draadeinden is in veel gevallen eveneens mogelijk.

Profiel veilige kracht overbrenging



Dankzij het zeskantprofiel kunnen hoge krachten worden overgedragen en worden de randen van de moer en schroefkop minder belast als bij een twaalfkantprofiel. Fijnvertande ratels maken verder door hun geringe terughaalhoek het gebruik van een twaalfkantprofiel overbodig, zelfs in krappe werkomstandigheden.

Karteling



Kraag aan de achterzijde voor optimale grip bij handmatig gebruik.

Chroom-vanadium staal



Vanwege de uitvoering in chroom-vanadium staal zijn de insteekgereedschappen geschikt voor hoge belastingen.

Take it easy tool finder



Take it easy tool finder: met kleurcodering op maat - voor het eenvoudig en snel vinden van het benodigde gereedschap. Formaatzoekstelsel in gereedschappen voor binnenzeskant-schroeven (stiftsleutels, Zyklus Bit-doppen), buitenzeskant-schroeven en moeren (Joker-steeksleutels, Zyklus doppen en Zyklus doppen met vasthoudfunctie) en TORX® schroeven (stiftsleutels, Zyklus Bit-doppen).



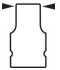

Weblink

<https://www.wera.de/nl/05004555001>

Wera - 8790 HMC Deep
05004555001 - 4013288210616

Wera Werkzeuge GmbH
Korzter Straße 21-25
D-42349 Wuppertal
Tel: +49 (0)2 02 / 40 45-0
E-Mail: info@wera.de

Andere varianten in deze productreeks:

| | |  |  |  |  |
|--------------------|--------------------|---|---|---|---|
| | | mm | mm | mm | mm |
| 05004550001 | leuchtgelb_yellowC | 10,0 | 83,0 | 15,5 | 21,8 |
| 05004551001 | cyan_2985C | 11,0 | 83,0 | 16,7 | 22,0 |
| 05004552001 | schwarz_blackC | 12,0 | 83,0 | 18,0 | 22,0 |
| 05004553001 | tuerkis_339C | 13,0 | 83,0 | 19,2 | 22,0 |
| 05004554001 | pink_241C | 14,0 | 83,0 | 20,5 | 22,0 |
| 05004555001 | weiss | 15,0 | 83,0 | 22,0 | 20,7 |
| 05004556001 | violett_2735C | 16,0 | 83,0 | 22,0 | 20,7 |
| 05004557001 | rot_200C | 17,0 | 83,0 | 24,0 | 22,2 |
| 05004558001 | leuchtgruen_375C | 18,0 | 83,0 | 26,0 | 23,2 |
| 05004559001 | blau_307C | 19,0 | 83,0 | 26,0 | 23,2 |
| 05004560001 | leuchtpink_232C | 20,0 | 83,0 | 28,0 | 25,2 |
| 05004561001 | gruen_363C | 21,0 | 83,0 | 28,0 | 25,2 |
| 05004562001 | gelb_123C | 22,0 | 83,0 | 30,0 | 27,2 |
| 05004563001 | cyan_2985C | 24,0 | 83,0 | 32,0 | 28,2 |

Weblink

<https://www.wera.de/nl/05004555001>

Wera - 8790 HMC Deep
05004555001 - 4013288210616

Wera Werkzeuge GmbH
Korzter Straße 21-25
D-42349 Wuppertal
Tel: +49 (0)2 02 / 40 45-0
E-Mail: info@wera.de